

หน่วยวิสัญญีวิทยาเพื่อการผ่าตัดหัวใจ หลอดเลือดใหญ่ และทรวงอก ภาควิชาวิสัญญีวิทยา
คณะแพทยศาสตร์ จุฬาลงกรณ์มหาวิทยาลัย

ผลการประเมินหลักสูตร (ปีการศึกษา 2558-2561)

การประเมินหลักสูตร

1. Short-term outcome การสำเร็จการศึกษาภายในเวลาที่กำหนด

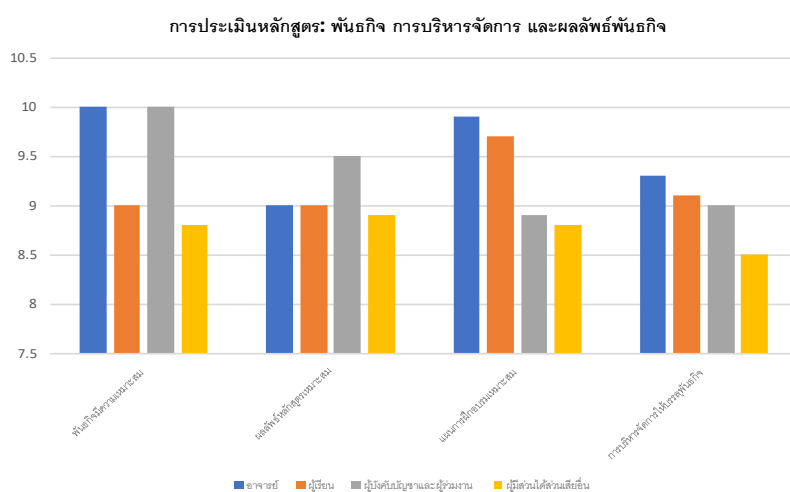
ตารางแสดงผู้เข้าอบรมและผู้สำเร็จการศึกษาแพทย์ประจำบ้านต่อยอดหัวใจ หลอดเลือดใหญ่ และทรวงอก

ปีการศึกษา	จำนวนผู้เข้ารับการอบรม	จำนวนผู้จบการศึกษาภายในเวลา 2 ปี	คิดเป็นร้อยละ
2550	2	2	100
2551	1	1	100
2552	2	2	100
2553	2	2	100
2554	2	2	100
2555	2	2	100
2556	2	2	100
2557	2	2	100
2558	0	0	100
2559	2	2	100
2560	3	3	100
2561	1	1	100

2. Intermediate-term outcome

แบ่งเป็น 2 ส่วน ได้แก่ ส่วนที่ 1 การประเมินผลลัพธ์จากพันธกิจ และส่วนที่ 2 การประเมินผลลัพธ์การเรียนรู้ของผู้เรียน ซึ่งทางหน่วยได้ส่งแบบสอบถามในรูปแบบเอกสาร hard copy หรือ เอกสาร Google doc

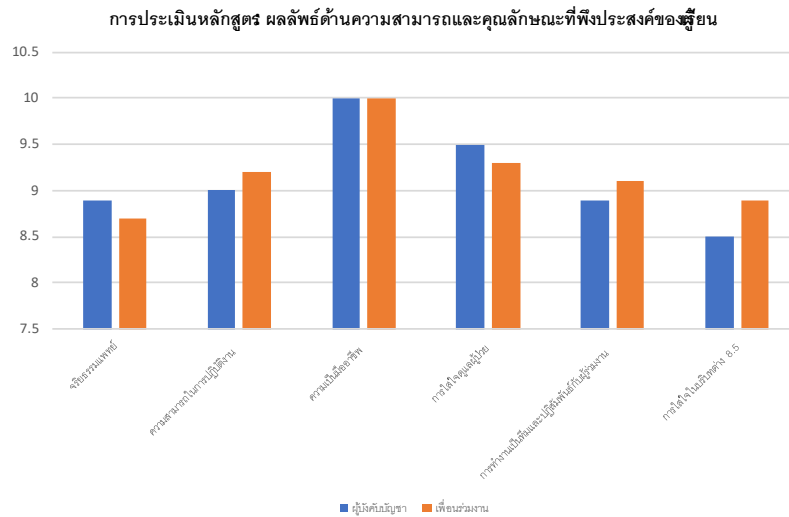
2.1 ผลการประเมินผลลัพธ์จากพันธกิจ ผู้ประเมินได้แก่ อาจารย์ผู้สอน (แห่งสีน้ำเงิน n= 5-7) แพทย์ประจำบ้านต่อทยอดคณะศึกษาและจบการศึกษา (แห่งสีน้ำตาล n= 4-6) ผู้บังคับบัญชาและบุคลากรทางการแพทย์ที่ปฏิบัติงานร่วมกับผู้ที่จบการศึกษา (แห่งสีเทา n =2-4) และ ผู้มีส่วนได้ส่วนเสียอื่น (ผู้บริหารส่วนสภากาชาด ศัลยแพทย์ n=2) (แห่งสีเหลือง) หัวข้อประเมินได้แก่ 1) ความเหมาะสมของพันธกิจ 2) ความเหมาะสมของผลลัพธ์หลักสูตร 3) แผนการฝึกอบรมเหมาะสม และ 4) การบริหารจัดการให้บรรลุพันธกิจ



หมายเหตุ 1) ปรับคะแนนจากแบบสอบถาม เป็นเต็ม 10: 1 = เห็นด้วยน้อยที่สุด 10= เห็นด้วยมากที่สุด

2) หัวข้อคำถามที่แสดงเป็นส่วนหนึ่งของแบบสอบถาม

2.2 ผลการประเมินผลลัพธ์ของผู้เรียน (Core competency) ผู้ประเมิน ได้แก่ ผู้บังคับบัญชา (แห่ง สี่น้ำเงิน n= 2-4) และบุคลากรทางการแพทย์ที่ปฏิบัติงานร่วมกับผู้ที่จบการศึกษา (แห่งสี่น้ำตาล n=2-4) หัวข้อประเมินได้แก่ 1) จริยธรรมแพทย์ 2) ความสามารถในการปฏิบัติงานในวิชาชีพ 3) ความเป็นมืออาชีพ 4) การใส่ใจดูแลผู้ป่วย 5) การทำงานเป็นทีมและปฏิสัมพันธ์กับผู้ร่วมงาน 6) การใส่ใจในบริบทต่าง ๆ ร่วมกับการดูแลผู้ป่วย (ระบบ สังคม เศรษฐกิจ และวัฒนธรรม)



หมายเหตุ 1) ปรับคะแนนจากแบบสอบถาม เป็นเต็ม 10: 1 = เห็นด้วยน้อยที่สุด 10= เห็นด้วยมากที่สุด
 2) หัวข้อมิติที่แสดงรวบรวมจากข้อความคำถามในแบบสอบถาม